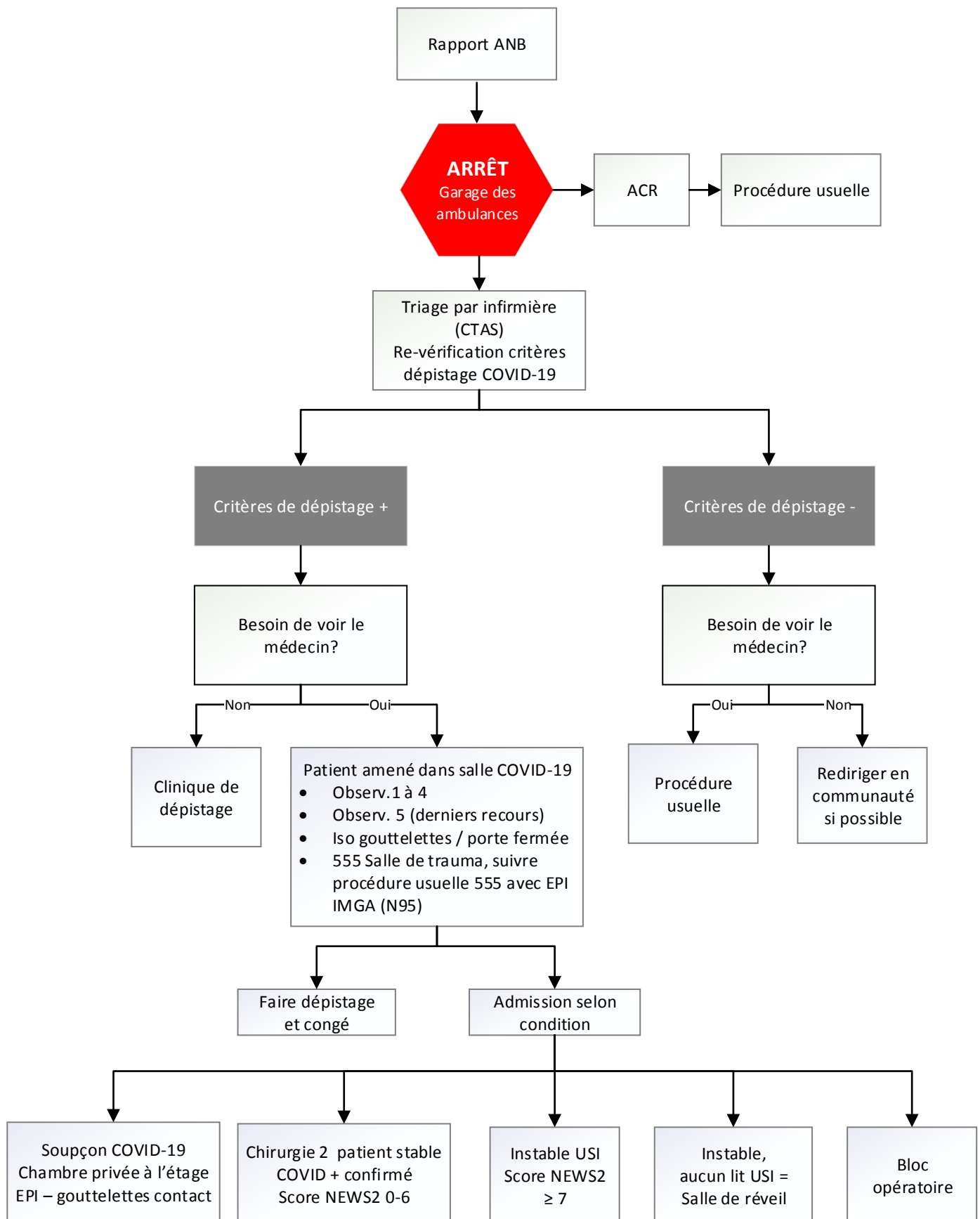


Algorithme A (HRE):

Patient par ambulance et histoire disponible/fiable/pas suspicion COVID-19

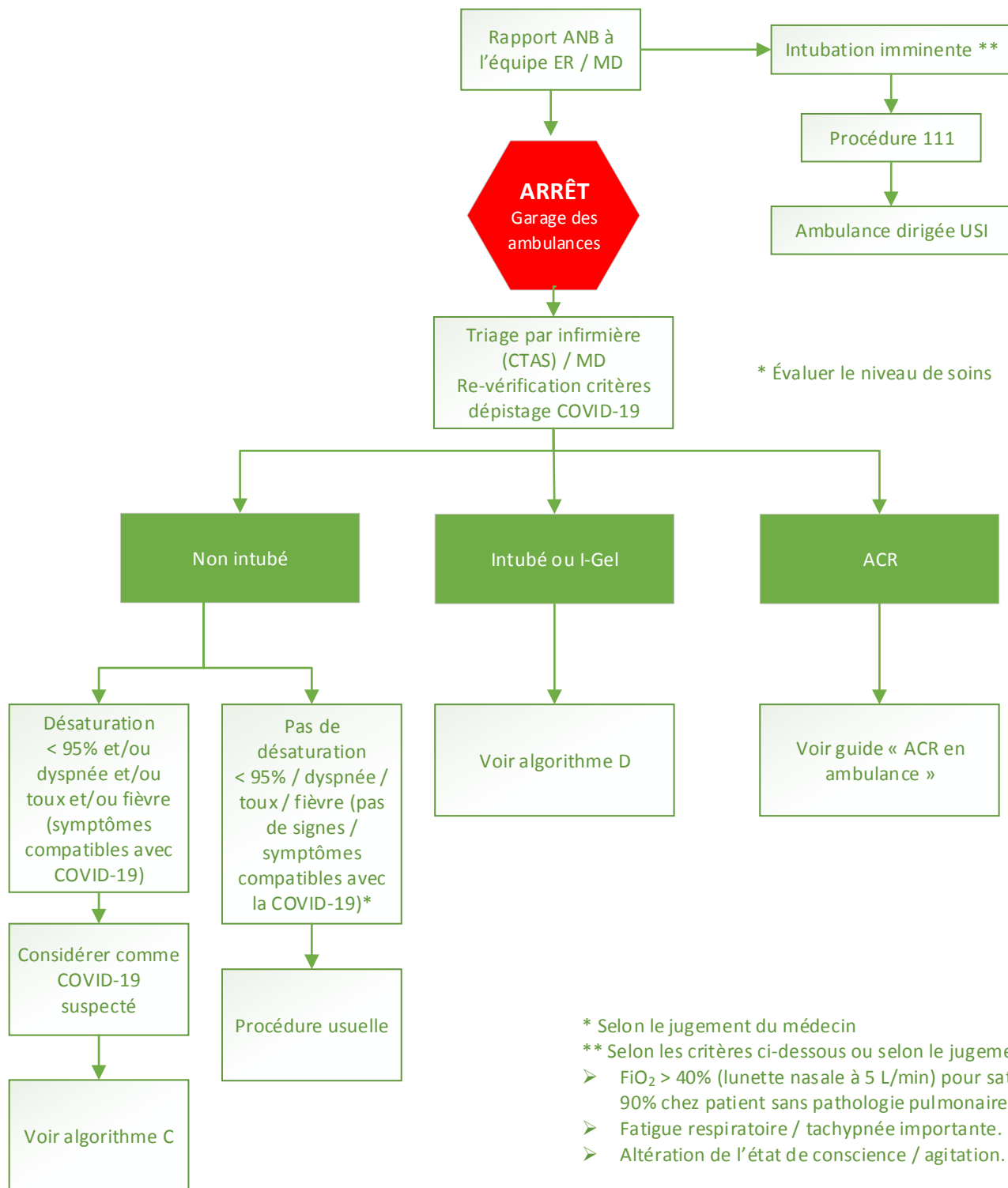


* Voir document « Transport du patient » pour directives relatives au transport.

Mise à jour: 2020-09-22 13:00

Algorithme B (HRE):

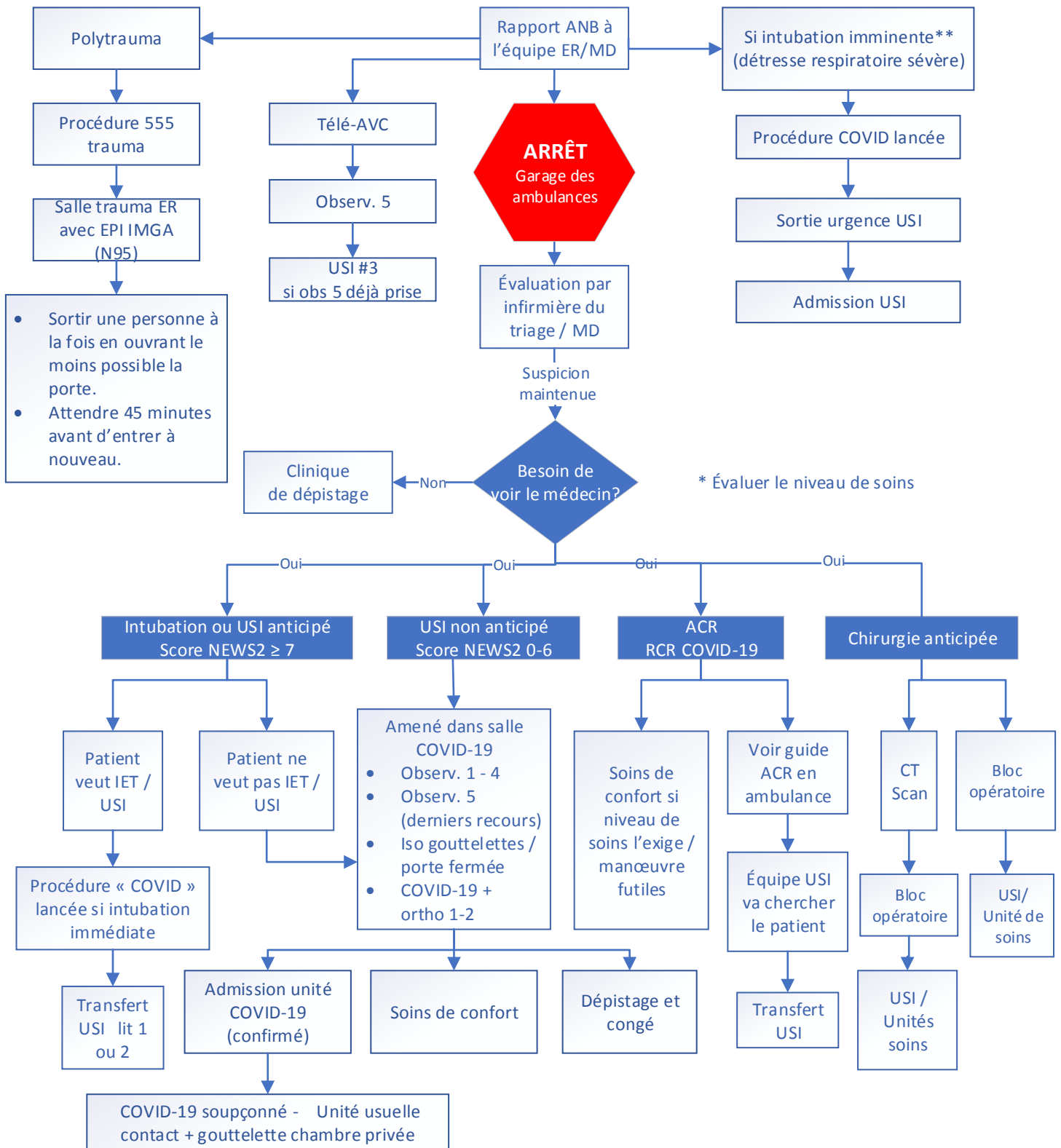
Patient par ambulance et histoire non disponible / non fiable



Mise à jour: 2020-09-22 13:00

Algorithme C (HRE):

Patient par ambulance COVID-19 suspecté ou confirmé Non intubé



* Voir document « Transport du patient » pour directives relatives au transport.

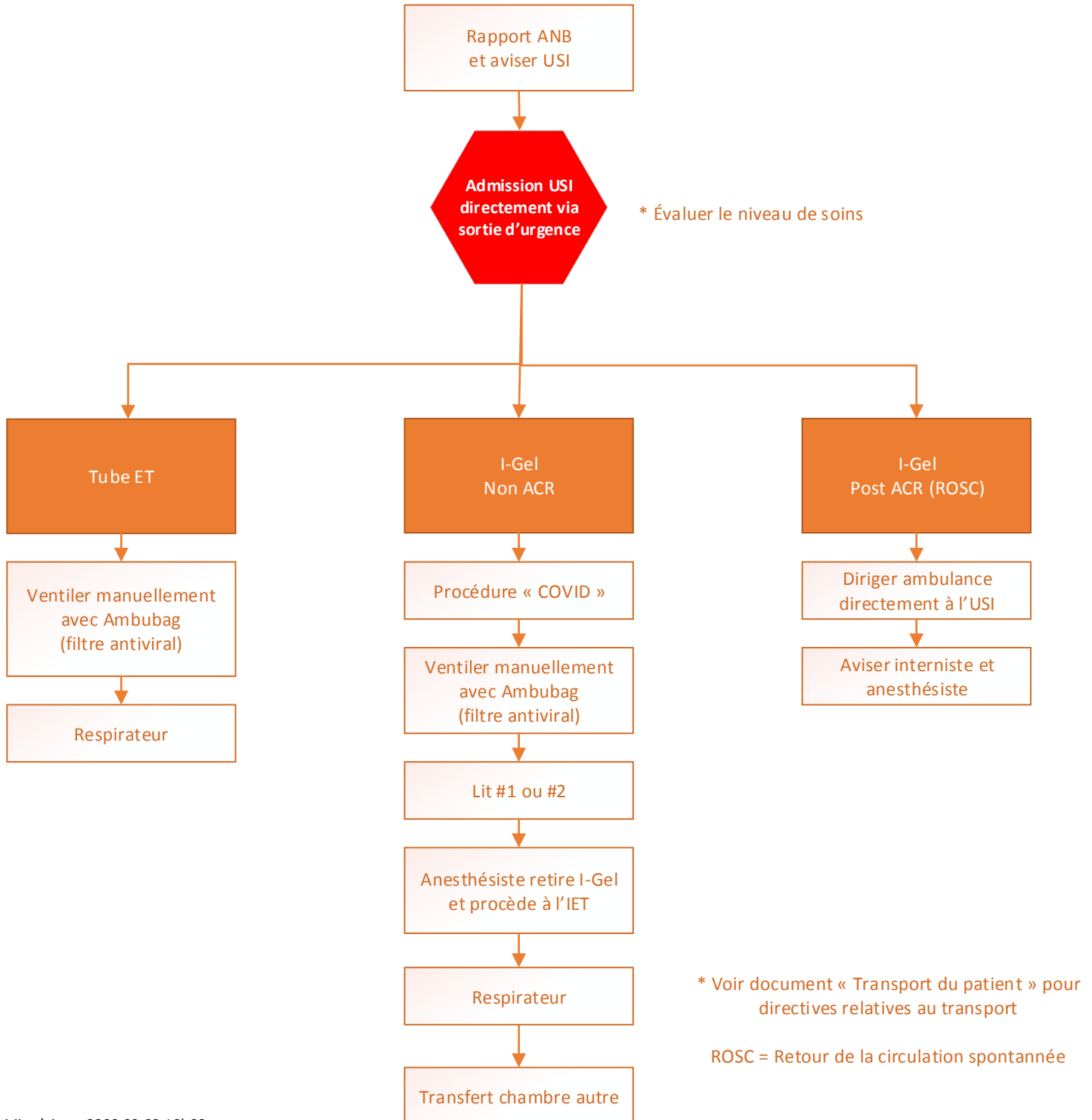
** Selon les critères ci-dessous ou selon le jugement du médecin

- FiO2 > 40% (lunette nasale à 5L/min) pour saturation > 90% chez patient sans pathologie pulmonaire préalable.
- Fatigue respiratoire / tachypnée importante.
- Altération de l'état de conscience / agitation.

Mise à jour
2020-09-22 13:00

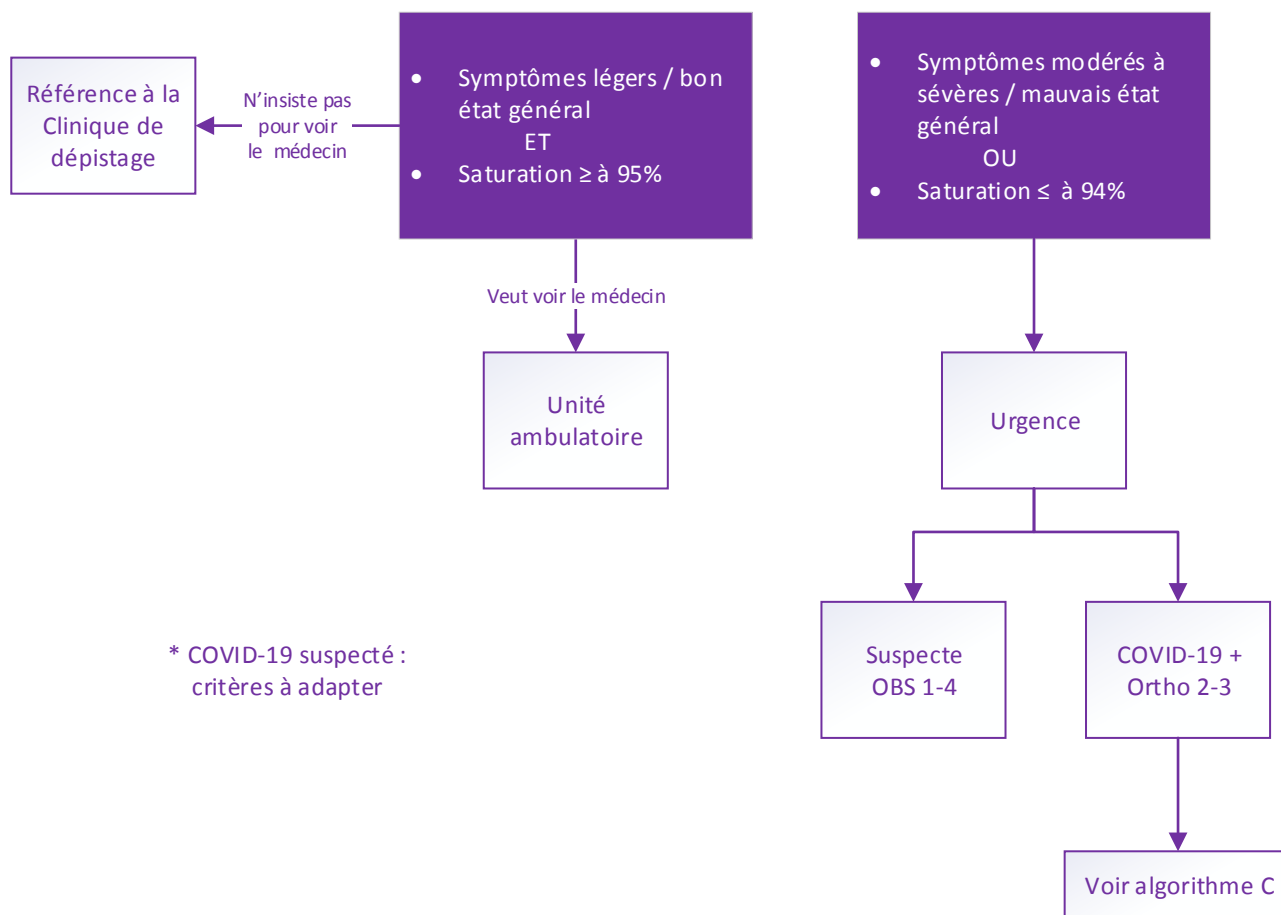
Algorithme D (HRE):

Patient par ambulance COVID-19 suspecté ou confirmé
Intubé ou I-Gel (sauf trauma) et ACR



Algorithme E (HRE):

Patient ambulant avec COVID-19 suspecté* ou confirmé



* COVID-19 suspecté :
critères à adapter